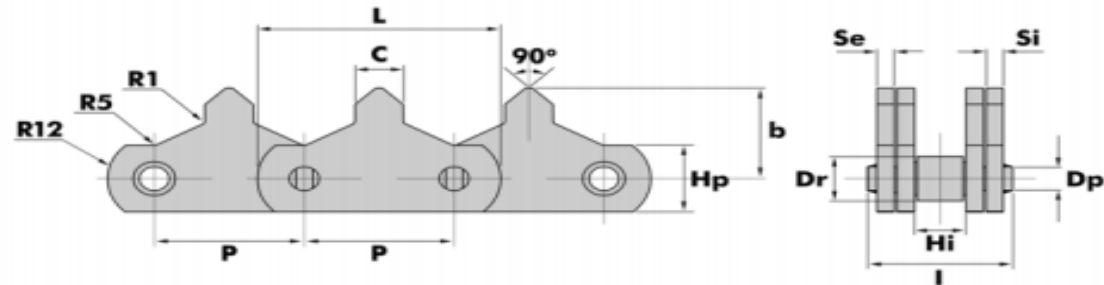


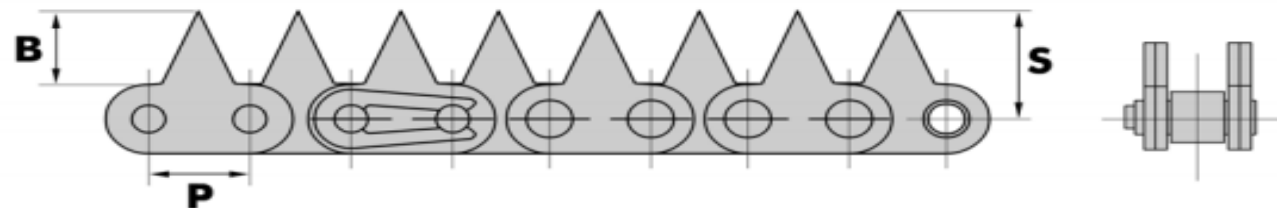
Correntes para a indústria alimentícia



Dimensões em mm

Referência	Passo	Diâmetro do Rolo máx. $d1$	Largura entre Placas mín. $b1$	PINO		PLACA		DENTE		Aletta	Carga de Ruptura máx. kgf	Peso kg/m	
				Diâm. $d2$	Comp. L	Altura h	Espes. externa Se	Espes. interna Si	Altura b				Largura C
ANSI 3175 EPA	P 31,75	19,00	14,50	5,94	27,40	19,00	2,40	2,40	25,30	7,80	56,50	3000	2,092

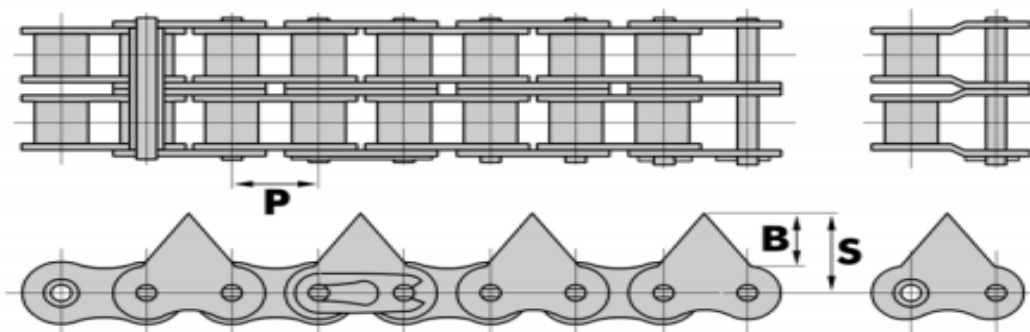
Corrente Espinho Inox



Dimensões em mm

Referência	Passo	Aditamento PB	
		B	S
ANSI 40-1	P 12,70	10,00	17,10

Corrente para indústria de copos



Dimensões em mm

Referência		Passo	Aditamento PU	
			B	S
ISO e ABNT	ANSI	P		
08B-2		12,70	8,00	14,00
10A-2	50B-2	15,875	10,00	17,65