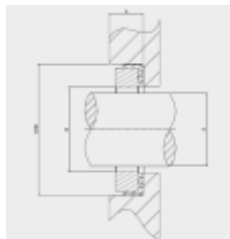


série L

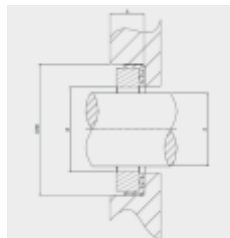


Características:
Selo mecânico simples
Sentido de rotação independente

Limites de operação:
Pressão: $p = 4$ bar
Velocidade: $v = 12$ m/s
Temperatura: $t = -35 + 200^{\circ}\text{C}$

Tipo	d	D	WH	H	Código	Aplicação
L-1	19	39,90-40,03	6,5	11	94135	Scania

série LE

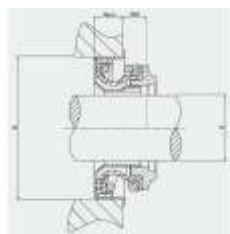


Características:
Selo mecânico simples
Sentido de rotação independente

Limites de operação:
Pressão: $p = 4$ bar
Velocidade: $v = 12$ m/s
Temperatura: $t = -35 + 200^{\circ}\text{C}$

Tipo	d	D	WH	H	Código	Aplicação
LE-2	16	16,5	30-30,033	13,5±0,2	96959	Perkins/MWM

série S

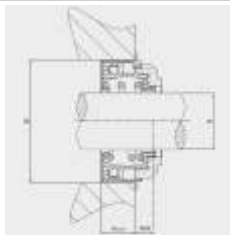


Características:
Selo mecânico simples
Sentido de rotação independente

Limites de operação:
Pressão: $p = 4$ bar
Velocidade: $v = 12$ m/s
Temperatura: $t = -35 + 200^{\circ}\text{C}$

Tipo	d	D	WH	H	Código	Aplicação
S-1	13,5	29,95-30,00	6,5	7	94086	Perkins
S-2	17	36,449-36,474	7	8,7	94186	MBB
S-4	17	38,08-38,10	7,5	8,2	94439	MWM
S-5	19	39,90-40,03	6,5	9,6	94135	

série T1

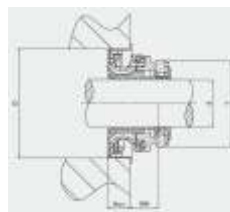


Características:
Selo mecânico simples
Sentido de rotação independente

Limites de operação:
Pressão: $p = 4$ bar
Velocidade: $v = 12$ m/s
Temperatura: $t = -35 + 200^{\circ}\text{C}$

Tipo	d	D	WH	H	Código	Aplicação
T1-4	25,4	52,38	21±0,5	-	94079	Caterpillar

série UPD

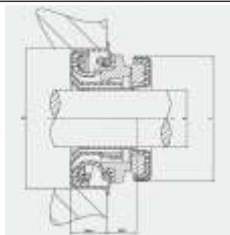


Características:
Selo mecânico simples
Sentido de rotação independente

Limites de operação:
Pressão: $p = 4$ bar
Velocidade: $v = 12$ m/s
Temperatura: $t = -35 + 200^{\circ}\text{C}$

Tipo	d	D	WH	H	f	Código
UPD-8	19,09-19,12	40,16	11±0,2	9,5	31,75±0,25	94459

série UH-UHH



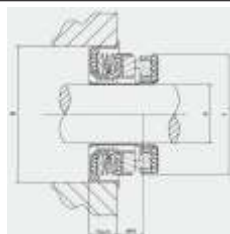
Características:
Selo mecânico simples
Sentido de rotação independente

Limites de operação:
Pressão: $p = 4$ bar
Velocidade: $v = 12$ m/s
Temperatura: $t = -35 + 200^{\circ}\text{C}$

Tipo	d	D	WH	H	f	Código
UH-2	11,96-12,09	30,05	7,7±0,1	7	28,5±0,3	94460

Tipo	d	D	WH	H	f	Código
UHH-1a	14,98-15,02	36,449-36,474	11,2±0,2	8,2	32,5±0,2	94384
UHH-2a	15,90-16	36,449-36,474	11,2±0,2	8,2	32,5±0,2	94393
UHH-5	15,90-16	38,05	11,2±0,2	8,2	32,5±0,2	94446

série UWP



Características:
Selo mecânico simples
Sentido de rotação independente

Limites de operação:
Pressão: $p = 4$ bar
Velocidade: $v = 12$ m/s
Temperatura: $t = -35 + 200^{\circ}\text{C}$

Tipo	d	D	WH	H	f	Código
UWP-1	12	30,05	7,5±0,2	5,5	24,4	94463